



EROAREA UMANĂ

Ce este un angajat?

- Un om, un părinte/copil, un soț, un caracter...

Ce aduce în companie un angajat?

- Experiență, cunoștințe profesionale, knowhow ...
- Opinii, gânduri, temeri, frustrări ...

Ce fac în general companiile pentru a gestiona angajații ?

- Creează proceduri și regulamente ...

Ce fac în general companiile pentru a motiva angajații ?

- Ce se face la dvs. în companie ? ...
- Cât de eficient este ? ...

Cât de important este ca agajații să urmeze procedurile de siguranță ?

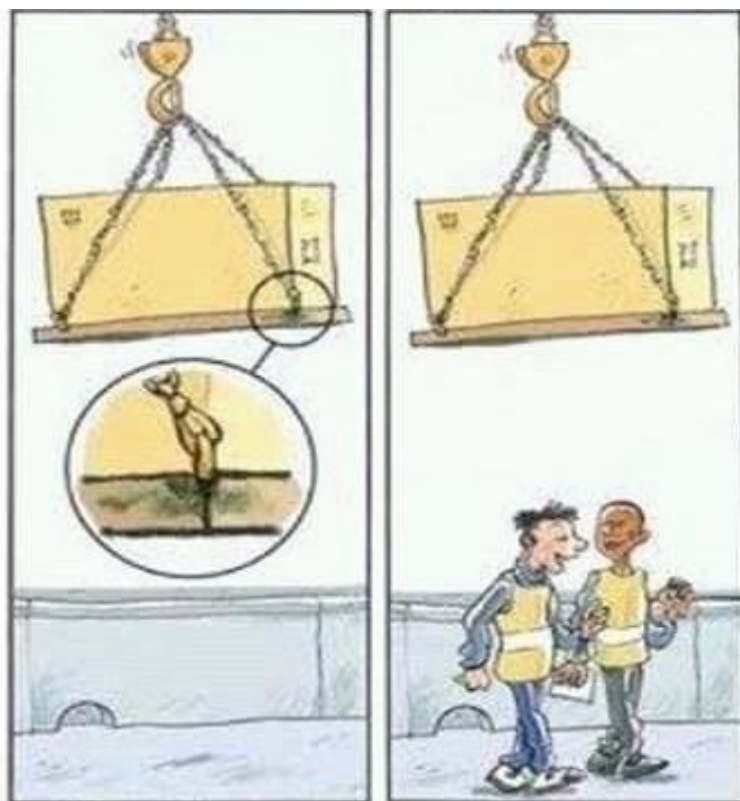
- Până la 90% din accidentele de muncă sunt cauzate de eroarea umană ...

Ce este eroarea umană ? ...

Este o greșeală (datorată factorului uman) în planificarea sau executarea unei sarcini care duce la nerealizarea scopului...

Exemple de eroare umană:

Metodă de lucru neadecvată, lipsă de cunoștințe, grabă, dezinteres, neatenție, comunicare precară, ignoranță




**Situatie
nesigura**

**Comportament
nesigur**


Eroarea umană se împarte în două categorii: greșeală sau încălcare

Greșeala este o abatere inconștientă

Inconștient 

- Lipsă de informații/ cunoștințe;
- Greșeală involuntară / omitere;

Încălcarea este o abatere asumată

Asumat 

- Rutină;
- Conjunctură;
- Excepțională;



Risk of falling objects from height

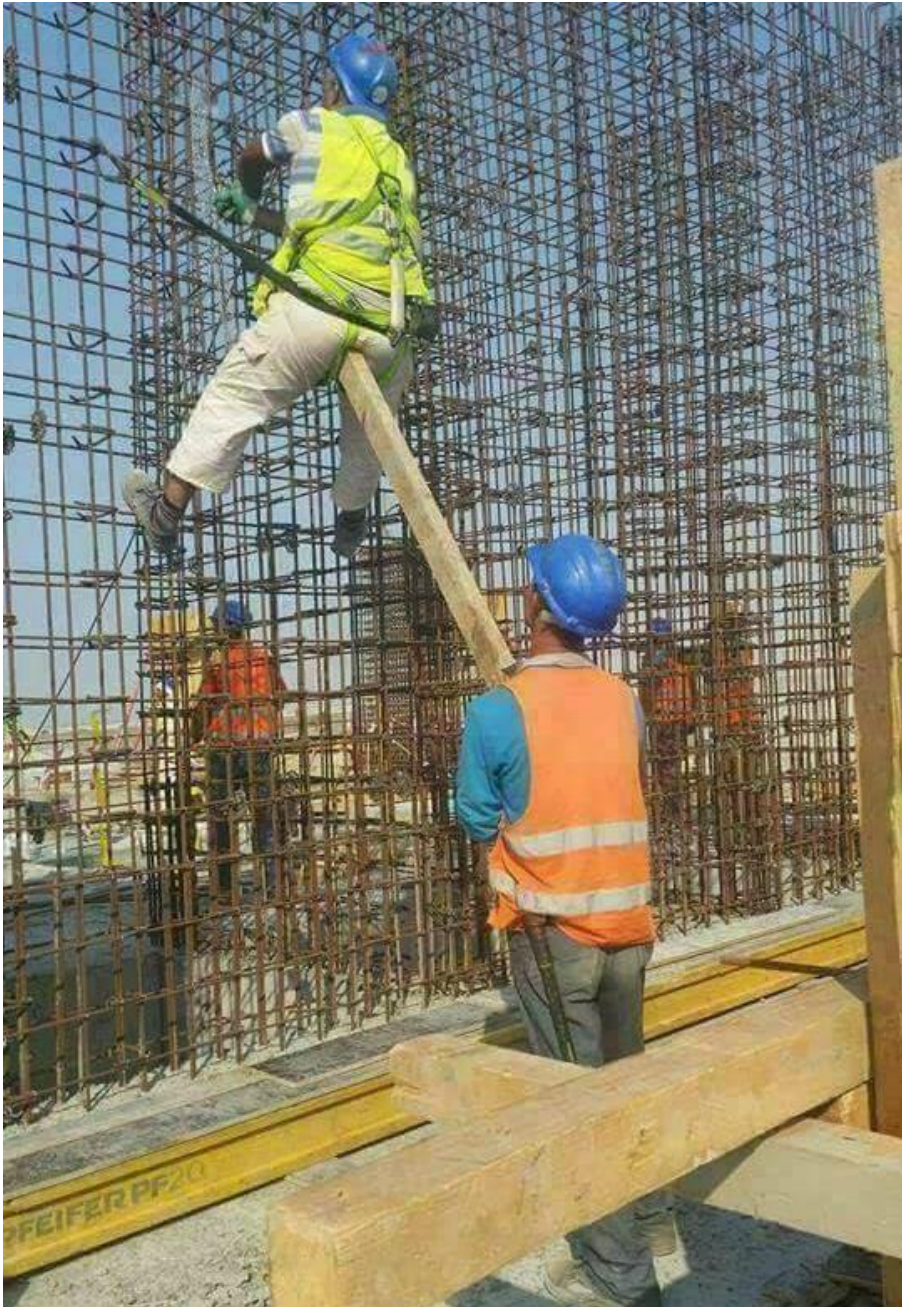
Missing toeboard

objects near
to unprotected
edge





DI MOTIVARE.COM






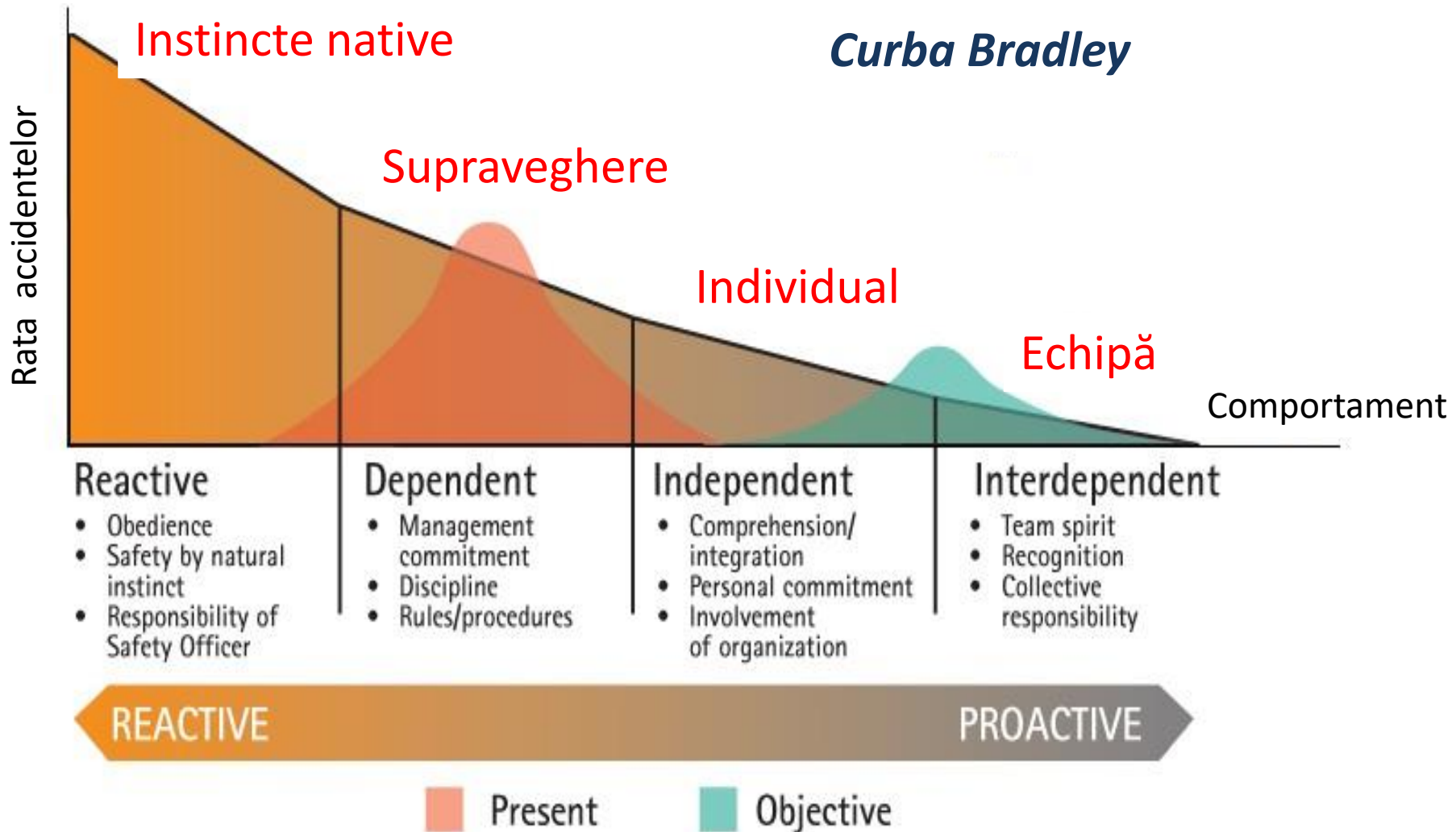
Ce putem face pentru a preveni ?

EDUCARE, instruire și conștientizare/sensibilizare

SUPRAVEGHERE,

MOTIVARE,  NEGATIVA, (Disciplinare) Penalizări
POZITIVA, (Recunoaștere) Recompense

Relația între rata de accidente și atitudinea personalului



Vă mulțumesc



- **Bogdan Tadio**
- Coordonator SSM
- *Email: bogdantadio@yahoo.com*
- *Mobil: +40 723 858 348*